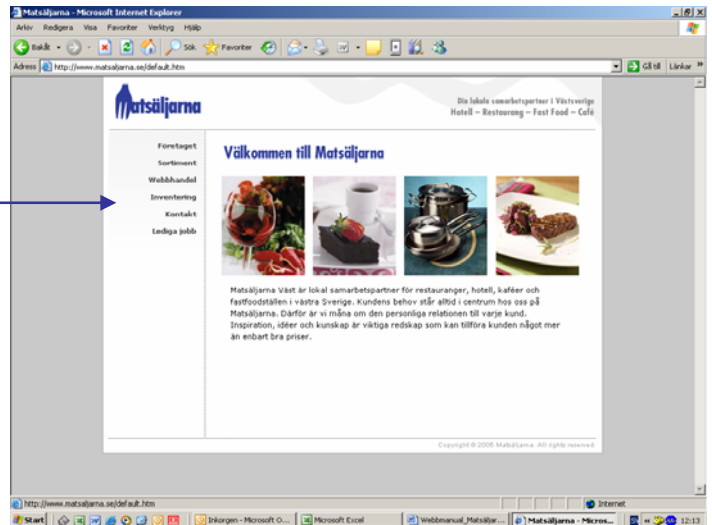


# Webbinventering med Matsäljarna

Logga in

Gå in på [www.matsaljarna.se](http://www.matsaljarna.se).

Klicka på **Inventering**.



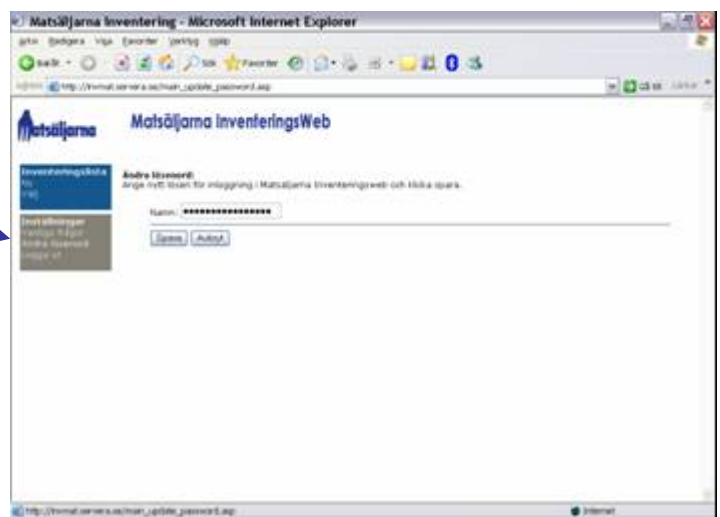
Logga in

Skriv in ditt användar-ID och ditt lösenord. Första gången du loggar in använder du det lösenord du fått från Matsäljarna – sedan ska du byta. Klicka på **OK**.



Inställningar

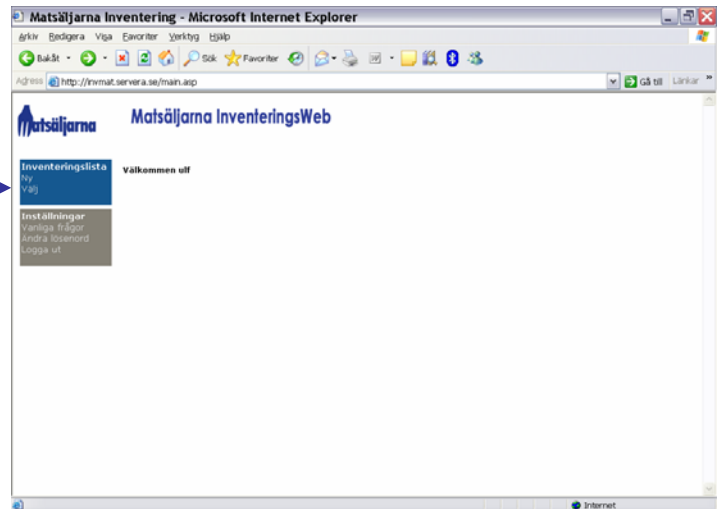
Byt lösenord under **Inställningar** **Ändra lösenord**. Ditt nya lösenord kan både bestå av bokstäver och siffror. Om du glömt lösenordet, kontakta Matsäljarna så får du ett nytt.



# Webbinventering med Matsäljarna

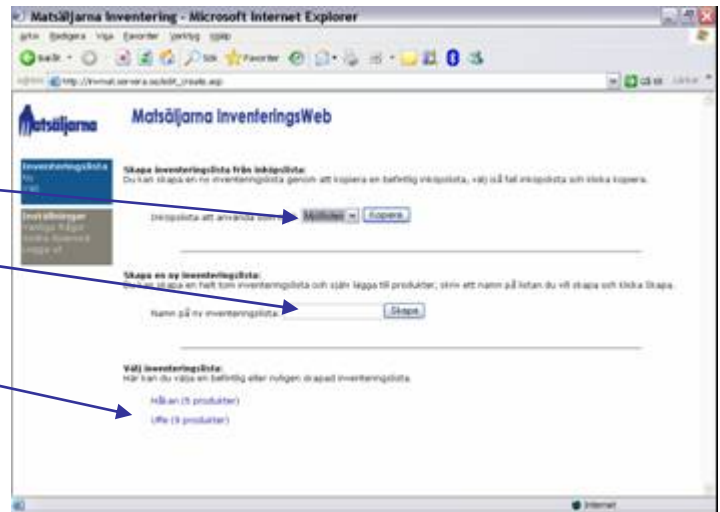
## Inventeringslista

Välj om du vill arbeta med en tidigare byggd lista eller om du önskar bygga en ny lista.



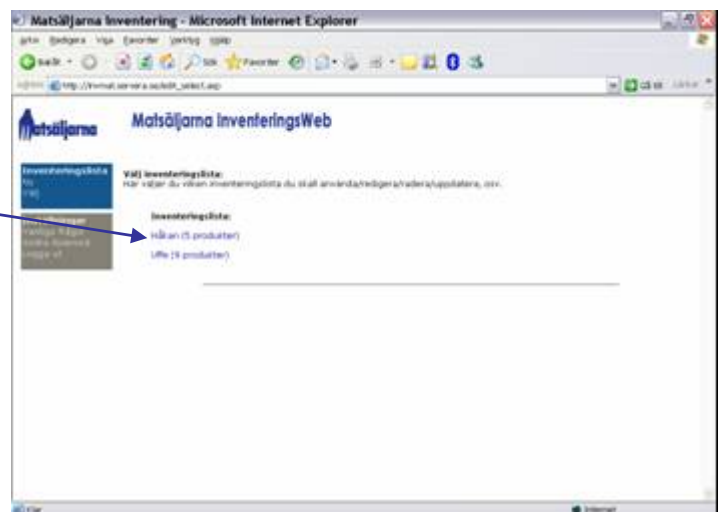
## Inventeringslista Ny

Här kan du välja att kopiera inköpslistan från beställnings-applikationen eller skapa en egen. Du ser också vilka listor som finns sedan tidigare.



## Inventeringslista Välj

Vill du använda en tidigare byggd lista: klicka på **Välj** och markera listan som du vill arbeta med.

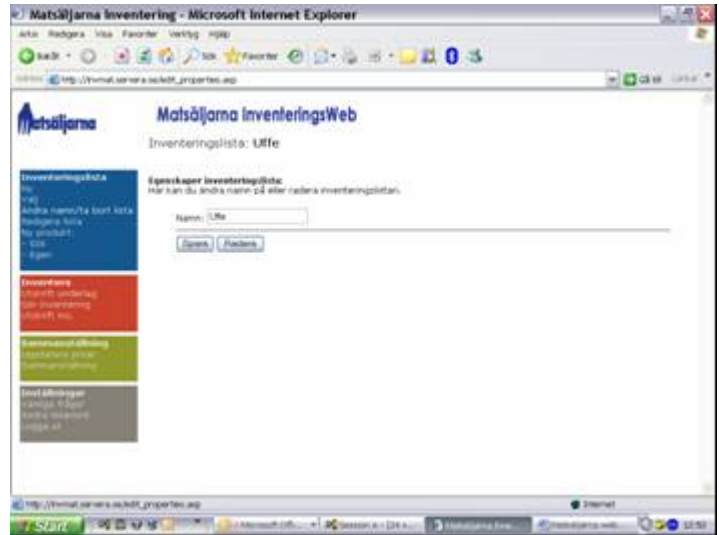


# Webbinventering med Matsäljarna

## Inventeringslista

– Ändra namn/Ta bort lista

Här kan du byta namn på listan eller ta bort den.

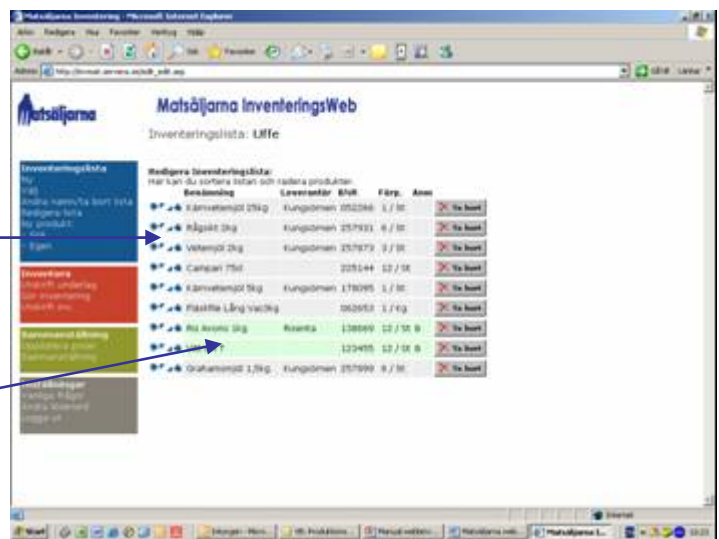


## Inventeringslista

- Redigera lista

Här kan du ändra ordning eller ta bort produkter. Sortera om listan med hjälp av pilarna. En pil = ett steg upp/ned; två pilar = 10 steg upp/ned.

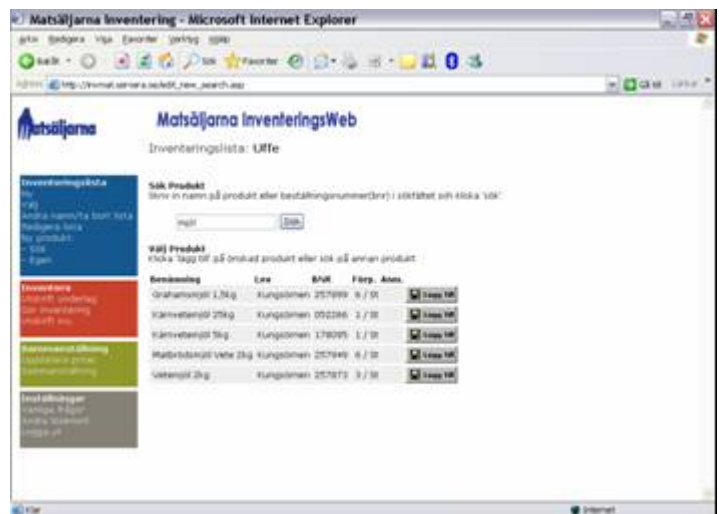
För att redigera en egen produkt; klicka på artikelbenämning. Den gröna färgen står för beställningsvara och avtalsvara markeras med rosa (i sökfunktionen är de också markerade med B och A).



## Inventeringslista

- Ny produkt Sök

Vill du lägga till en produkt; välj **Sök** för produkter från Matsäljarna och **Egen** för övriga. Du kan både söka på text och på beställningsnummer.

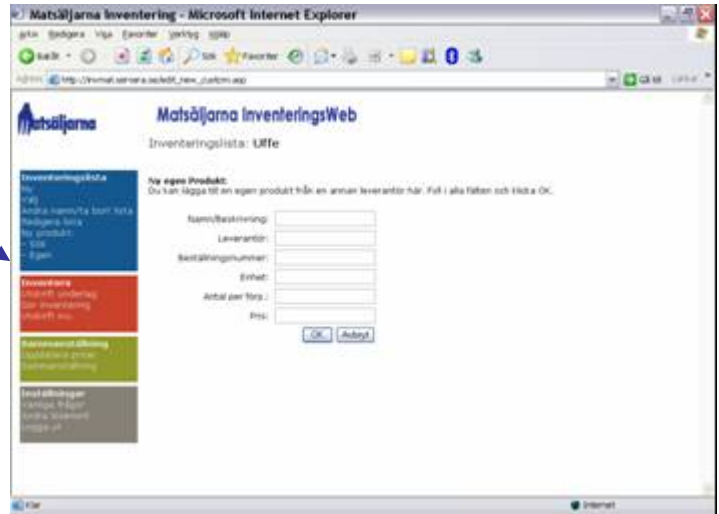


# Webbinventering med Matsäljarna

## Inventeringslista

- Ny produkt Egen

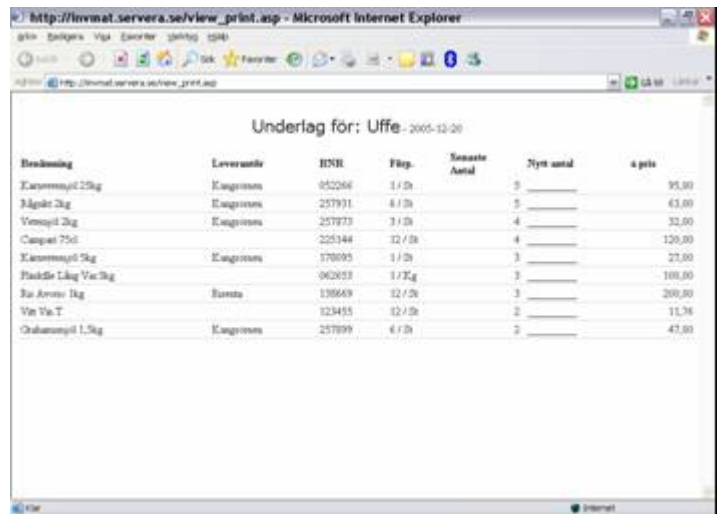
Här kan du lägga upp egna produkter. Glöm inte att sätta priser. Vill du sedan ändra priset gör du det i **Redigera lista**.



## Inventera

- Utskrift underlag

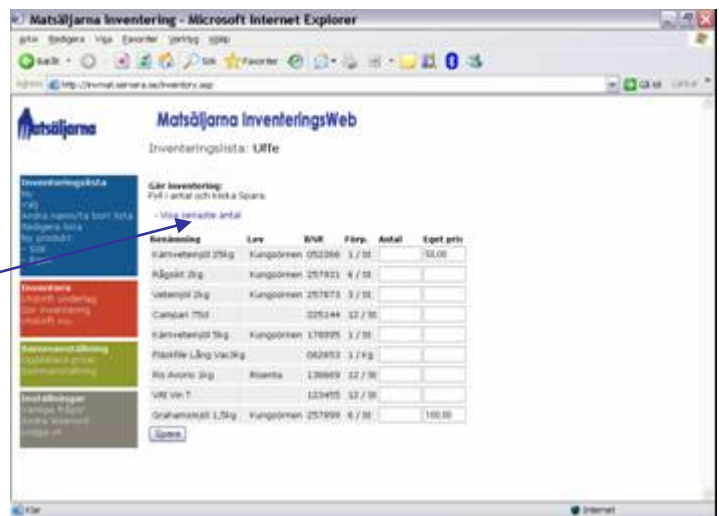
När du är klar med listan och ska börja inventera: gå till **Inventera Utskrift Underlag**.



## Inventera

- Gör inventering

Nu kan du fylla i själva inventeringen. Du kan också se tidigare inventering genom att klicka på **Visa senaste antal**. Om du vill kan du sätta ett eget pris. Glöm inte att klicka på **Spara** när du är klar.

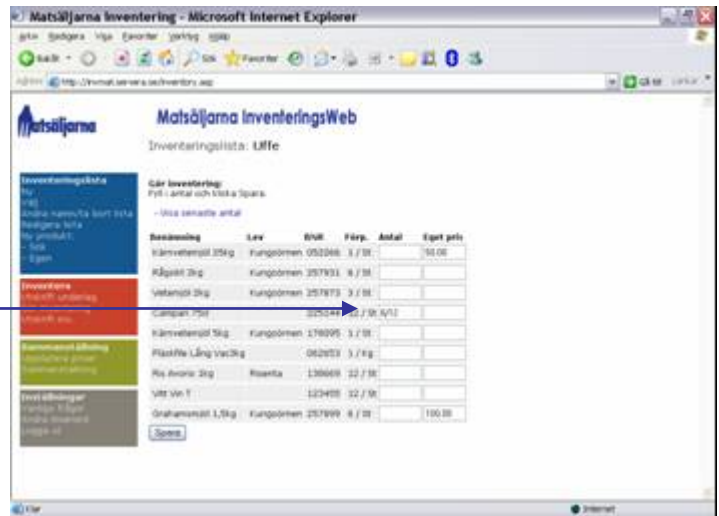


# Webbinventering med Matsäljarna

## Inventera

### - Gör inventering

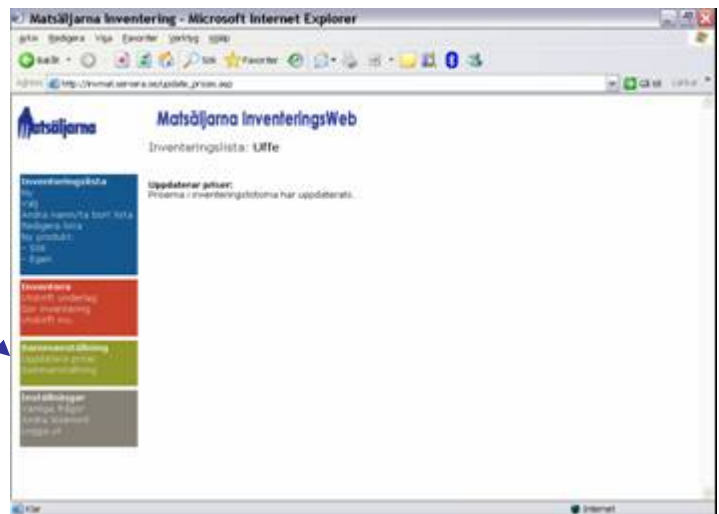
Du kan inventera på styck och på centiliter även om priset anges per kartong eller flaska. Exempel: om du har 6 flaskor kvar av kartong på 12 så skriver du 6/12.



## Sammanställning Uppdatera

Du har sedan möjlighet att uppdatera priserna. Välj då **Sammanställning Uppdatera priser**. Detta kan göras mån-fre kl 03.00-01.00, lör kl 06.00-20.00 och sön kl 11.00-01.00.

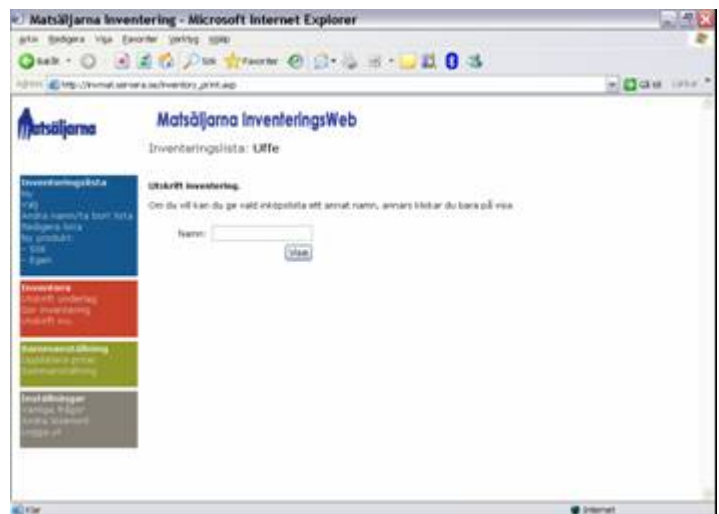
OBS! De priser du själv angett kommer inte att uppdateras.



## Inventera

### - Utskrift inventering

Här gör du en utskrift med antal och summering av listan. Du kan också namnge listan och spara den.

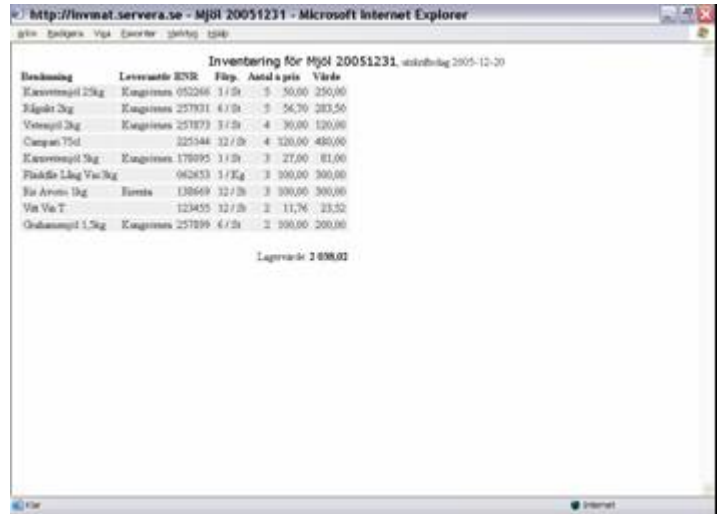


# Webbinventering med Matsäljarna

## Inventera

### - Utskrift inventering

Listan som är utskrivet innehåller rubriken du angett, vilken lista det handlar om och en summering.



http://invmat.servera.se - Mjöl 20051231 - Microsoft Internet Explorer

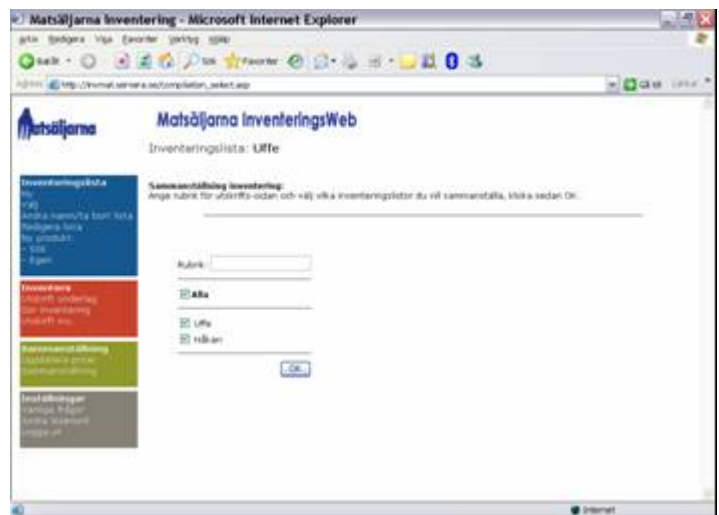
Inventering för Mjöl 20051231, utställning 2005-12-20

Varuslag	Leverantör	BNR	Förp.	Antal	pris	Värde
Kärrmugg 25kg	Kungälv	05266	1/20	5	50,00	250,00
Rågmjöl 2kg	Kungälv	25793	4/20	5	54,70	273,50
Vete mjöl 2kg	Kungälv	25797	3/20	4	30,00	120,00
Corpan 75cl		32544	32/20	4	120,00	480,00
Kärrmugg 2kg	Kungälv	17095	1/20	3	27,00	81,00
Flakade Låg Yac 2kg		06243	1/20	3	300,00	900,00
Är Arvris 2kg	Barnäs	13869	32/20	3	300,00	900,00
Vit Vä T		12345	32/20	2	11,76	23,52
Önskemjöl 1,5kg	Kungälv	25789	4/20	2	300,00	600,00

Lagervärde: 2 898,02

## Sammanställning

Vill du ha en sammanställning av alla eller vissa inventeringslistor, väljer du vilka och trycker **OK**. Du kan också sätta en rubrik.



Matsäljarna InventeringsWeb

Inventeringslista: Uffe

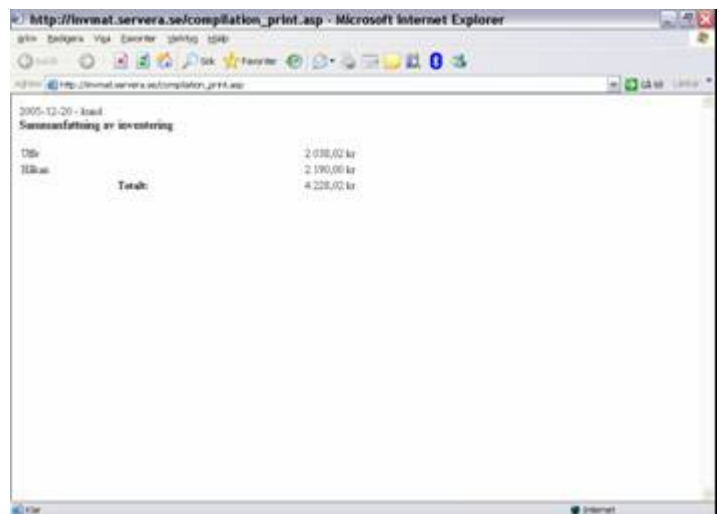
Sammanställning inventering:  
Ange rubrik för utskrifts-odan och välj vilka inventeringslistor du vill sammanställa, klicka sedan OK.

Rubrik:

Alla  
 Uffe  
 Håkan

## Spara inventeringen

Spara inventeringen på din egen dator genom att gå till **Arkiv Spara som**. Den sparas då i HTML-format vilket innebär att du kan läsa och skriva ut den på alla datorer som har en webbläsare.



http://invmat.servera.se/compilation\_print.asp - Microsoft Internet Explorer

2005-12-20 - kvad

Sammanfattning av inventering

DB:	2 038,02 kr
Håkan:	2 190,00 kr
<b>Totalt:</b>	<b>4 228,02 kr</b>